

# PROGRAMA DE MEDICINA UNIVERSIDAD DEL ROSARIO

---

Autoevaluación, fortalezas y planes para la excelencia.



# FORTALEZAS DEL PROGRAMA



## TRAYECTORIA ACREDITADA:

Más de 20 años de **acreditación continua en alta calidad**, siendo referente nacional e internacional.



## CURRÍCULO INNOVADOR

**Modelo AIAS con integración por sistemas**, enfoque en competencias, bilingüismo e interculturalidad.



## INVESTIGACIÓN E INNOVACIÓN

Fuerte participación en semilleros, proyectos interdisciplinarios y programas co-terminales con maestrías.

- Semilleros de investigación activos
- Proyectos interdisciplinarios
- Programas co-terminales



## RESULTADOS ACADÉMICOS

**Desempeño destacado en Saber Pro** y logro de resultados superiores al 80%



## PROFESORES ALTAMENTE CUALIFICADOS

Más del 80% con **posgrados de maestría o doctorado**, con grupos de investigación en categorías A1 y A de MinCiencias.





96%

## VINCULACIÓN LABORAL

De los egresados **se vincula laboralmente** en menos de un año después de graduarse.

El **89%** consigue empleo en menos de seis meses.



38%

## ESTUDIOS DE POSGRADO

De los egresados son admitidos en un programa de **posgrado** al año siguiente de su graduación.



34,5%

## PRODUCCIÓN ACADÉMICA

De los **egresados publicaron artículos científicos o capítulos de libro en su pregrado**, lo que evidencia impacto en la producción académica.



4.8/5

## PERCEPCIÓN

De suficiencia y pertinencia de recursos.

# ÁREAS DE MEJORA IDENTIFICADAS

A través de nuestro proceso de autoevaluación continua, hemos identificado oportunidades estratégicas para fortalecer aún más nuestro programa de medicina.



## REDES DE EGRESADOS

Fortalecer las redes de egresados y documentar mejor su impacto profesional y social en el sistema de salud nacional e internacional.



## ATENCIÓN PRIMARIA EN SALUD

Ampliar la presencia en APS y en escenarios rurales para garantizar mayor exposición a la atención primaria y medicina comunitaria.



## DIVULGACIÓN DEL PEP

Mayor divulgación del Proyecto Educativo del Programa en los escenarios de práctica clínica y hospitalaria.



## EXPERIENCIAS INTERPROFESIONALES

Consolidar experiencias interprofesionales con otras carreras y servicios de salud para formar profesionales integrales.



## EVALUACIÓN POR COMPETENCIAS

Visibilizar aún más la evaluación por competencias y su efecto en los ajustes curriculares continuos.



A group of seven medical students, four men and three women, are posed in a laboratory or classroom setting. They are wearing blue scrubs, with some having "MEDICINE" visible on the chest. They are smiling and looking towards the camera. In the background, there are glass display cases containing anatomical models of human organs, including hearts and lungs. The foreground shows a table with various anatomical models, including a large heart model and a ribcage. The text "PLANES 2025 – 2032" is overlaid in large, bold, white capital letters across the bottom of the image. A thin white line is positioned below the text. The entire image has a blue tint and a subtle geometric pattern of white lines in the bottom left corner.

**PLANES 2025 – 2032**



# Planes de Desarrollo

Nuestros planes de desarrollo establecen las bases para el crecimiento sostenible y la innovación educativa



## Consolidación del Sistema de Evaluación

**Implementación** completa del nuevo sistema de evaluación por competencias con retroalimentación continua.



## Revisión de Resultados de Aprendizaje

**Evaluación integral** de resultados de aprendizaje clínicos y comunitarios para optimizar la formación práctica.



## Fortalecimiento de Orientación Estudiantil

**Desarrollo de programas** integrales de orientación académica y profesional para estudiantes.



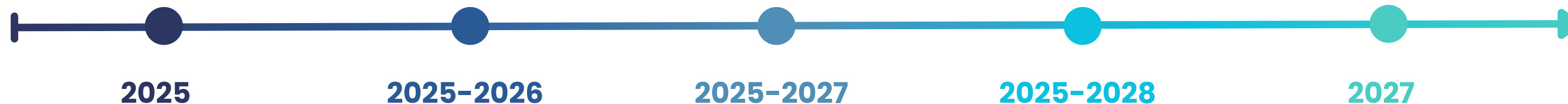
## Formación Interprofesional

**Consolidación de experiencias** de aprendizaje interprofesional con otras disciplinas de la salud.



## Impacto de Internacionalización

**Medición y evaluación** del impacto de los programas de internacionalización en la formación médica.



# Planes de Mejoramiento

Visibilidad estratégica para la excelencia en la formación médica



## Evaluación del Reglamento Académico (2025–2032)

**Análisis continuo** del impacto del reglamento académico en el desempeño estudiantil y la calidad educativa.



## Divulgación del Estatuto Profesoral

**Fortalecimiento** de la comunicación y **comprensión** del estatuto profesoral entre la comunidad académica.



## Atracción y Retención de Talento (2025–2032)

**Impulso** a estrategias innovadoras para atraer y **retener** el mejor talento humano docente y administrativo.



## MATERIAL ACADÉMICO DOCENTE

**Ampliar** el uso y desarrollo de material académico de alta calidad producido por nuestros docentes (2025–2032).



## DIVULGACIÓN E IMPACTO

**Potenciar** la divulgación e impacto del programa a nivel nacional e internacional (2026–2032).



## MOVILIDAD INTERNACIONAL

**Fortalecer** los programas de movilidad nacional e internacional para estudiantes y docentes (2027).

# Planes de Consolidación

Fortalecimiento del talento humano

## FORMACIÓN CONTINUA DE DOCENTES CLÍNICOS

**Promover** programas integrales de formación continua para docentes clínicos, asegurando la actualización constante en metodologías pedagógicas y avances médicos (2025–2028).

- Talleres de pedagogía médica
- Actualización en especialidades
- Certificaciones internacionales



## FORTALECIMIENTO DE REDES DE EGRESADOS

**Consolidar y expandir** las redes de egresados para crear un ecosistema de apoyo profesional, mentoría y oportunidades de colaboración académica y científica.

- Plataforma digital de egresados
- Programas de mentoría
- Eventos de networking



***"La consolidación del talento humano es fundamental para mantener nuestra posición de liderazgo en la educación médica de excelencia."***

Estos planes de consolidación representan **nuestro compromiso con el desarrollo continuo de nuestro capital humano**, reconociendo que la calidad de nuestros docentes y la fortaleza de nuestra comunidad de egresados son pilares fundamentales de nuestro éxito.



# Compromiso con la calidad

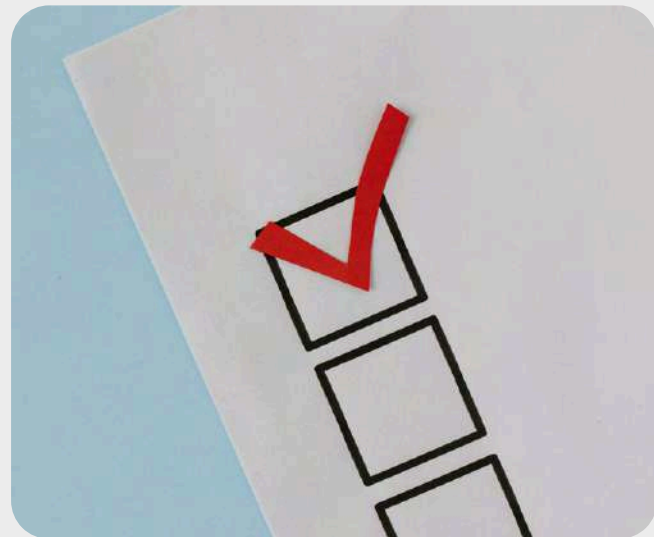
De acuerdo con el modelo actualizado de acreditación (Acuerdo 02 de 2020) y las guías del CNA, el programa articula estas acciones con su sistema interno de aseguramiento de la calidad, demostrando:



**Modelo de Acreditación CNA:** Nuestro programa se alinea completamente con los estándares más exigentes de calidad educativa, manteniendo un compromiso inquebrantable con la excelencia académica.

# Sistema de Aseguramiento

Nuestro sistema interno de aseguramiento de la calidad opera de manera continua, integrando:



**Evaluación  
permanente  
de procesos.**



**Retroalimentación  
de stakeholders.**



**Mejora continua  
basada en  
evidencia.**



**Seguimiento de  
indicadores clave.**



# MENSAJE FINAL A LA COMUNIDAD

---

***"Este es un compromiso colectivo: cada estudiante, profesor, egresado y aliado institucional hace parte de esta historia de calidad y excelencia."***







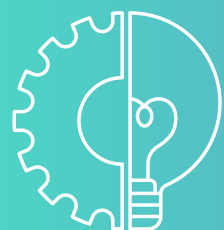
## PROGRAMA SÓLIDO

Reconocimiento sostenido  
y base académica  
robusta.



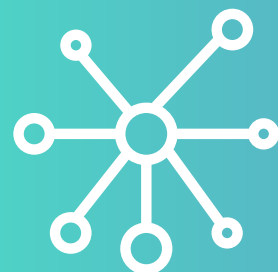
## INTERNACIONALIZACIÓN

Proyección global y  
movilidad académica.



## INNOVACIÓN

Metodologías  
pedagógicas de  
vanguardia.



## REDES DE EGRESADOS

Consolidación de vínculos  
profesionales.



## FORMACIÓN INTERPROFESIONAL

Colaboración  
interdisciplinaria.

**La autoevaluación muestra un programa sólido, innovador y con reconocimiento sostenido.** A la vez, nos reta a avanzar en la consolidación de redes de egresados, en la formación interprofesional y en la internacionalización.

**Los planes de desarrollo, mejoramiento y consolidación trazan la hoja de ruta hasta 2032, estableciendo un camino claro hacia la excelencia educativa y el impacto social.**

---

**Nuestra Fortaleza:** *La unión de toda nuestra comunidad académica en la búsqueda constante de la excelencia es lo que nos distingue como programa líder en educación médica.*

---





# MEDICINA UR EN 2035



# Visión de Futuro

Mirando hacia el futuro, nuestro horizonte al 2035 es **ser un programa de medicina que implemente la educación personalizada y de precisión, apoyada en tecnologías de inteligencia artificial y big data**, para responder a las necesidades de la sociedad con pertinencia, innovación e impacto global.



## Educación Personalizada

Implementación de sistemas de aprendizaje adaptativos que se ajusten al ritmo y estilo de cada estudiante.



## Big Data en Salud

Integración de análisis de grandes volúmenes de datos para la toma de decisiones clínicas.



## Medicina de Precisión

Formación en medicina personalizada basada en genómica y biomarcadores.




## Impacto Global

Liderazgo en soluciones de salud que trascienden fronteras y transforman comunidades.

**Compromiso 2035:** Ser pioneros en la transformación digital de la educación médica, manteniendo siempre el humanismo y la ética como pilares fundamentales de nuestra formación.





**El futuro de la medicina está en nuestras manos, y en la Universidad del Rosario estamos preparados para liderarlo con excelencia, innovación y compromiso social.**