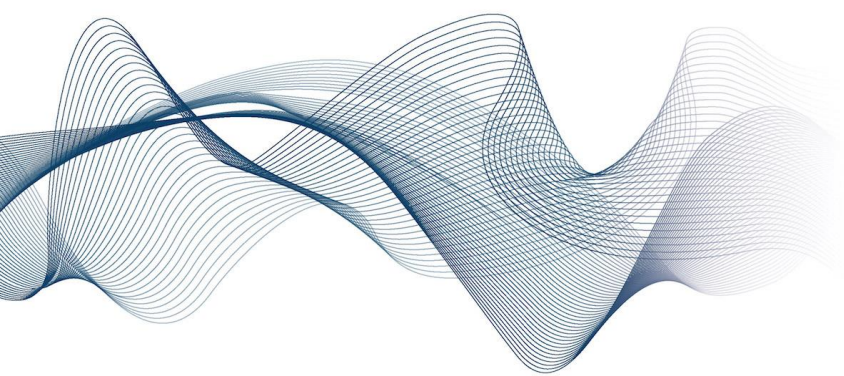


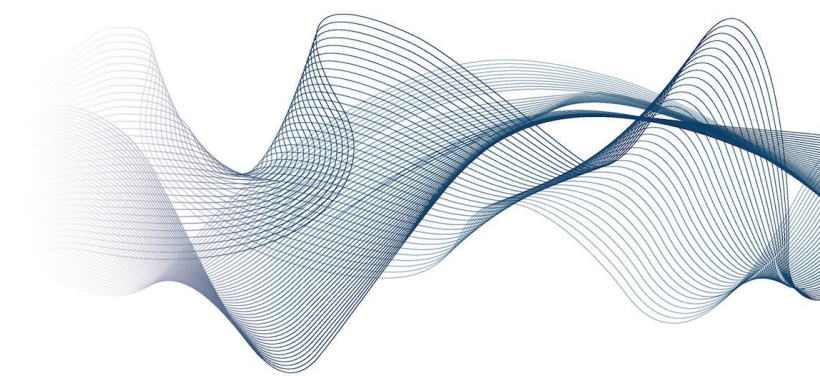
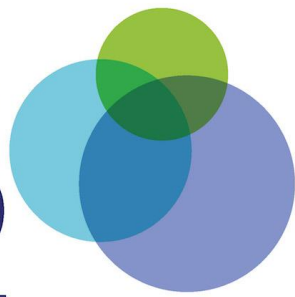
Presentación del HUB Latinoamericano y Caribeño de Innovación Transformativa

9 de junio de 2021



HUB

LATINOAMERICANO Y CARIBEÑO DE
INNOVACIÓN TRANSFORMATIVA



Centro Interdisciplinario de Estudios sobre Desarrollo - Cider



Universidad del Rosario
Facultad de Economía



Institución Universitaria

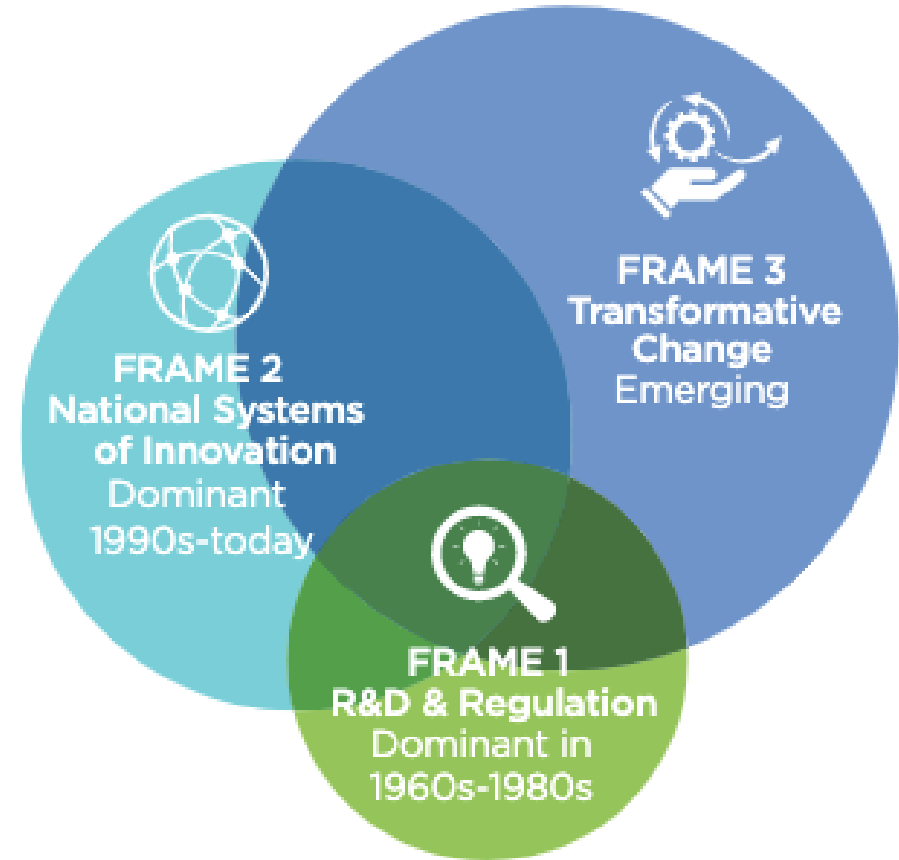


El conocimiento es de todos

Minciencias

Antecedentes del Hub

- Consorcio de Política de Innovación Transformadora (TIPC):
 - Participaron diversas agencias de ciencia y tecnología a nivel mundial
 - Objetivo: Impulsar un nuevo modelo de innovación: incluyente y sustentable
 - La realidad se explica de manera sistémica y abductiva (combina lo inductivo con lo deductivo).
 - Para África y Latinoamérica se optó por el modelo de Hub

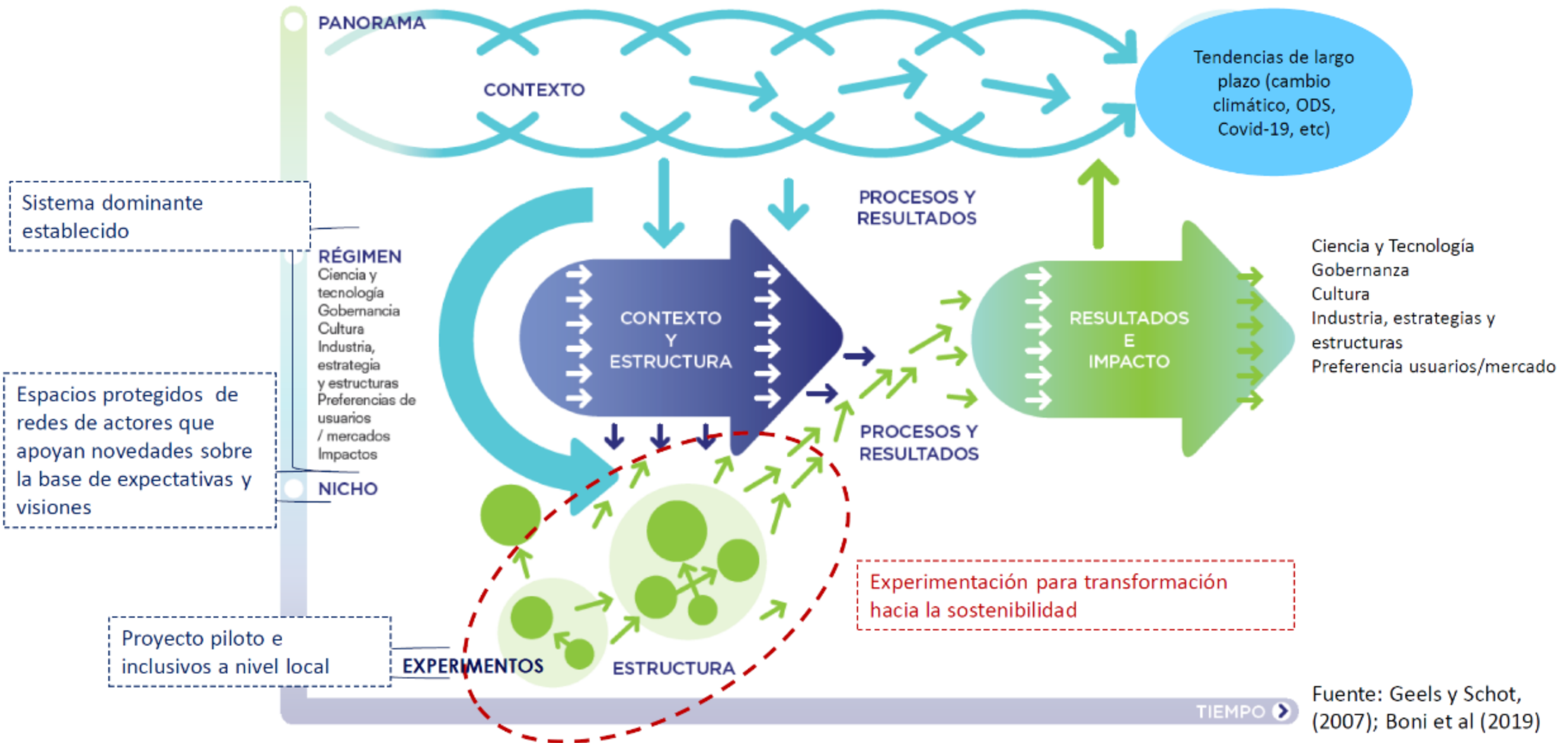


Alcances del Hub

1. Aplicar, en proyectos específicos, un método con enfoque multi-actor que propicie un cambio transformador.
2. Combinar la teoría con la práctica (praxis) a través de intervenciones concretas.
3. Aplicar una teoría de cambio (genérica y específica), para formular un diagnóstico y rutas hacia la transformación inclusiva y sustentable.
4. Lograr un sistema eficaz de reflexión y aprendizaje profundo a través de la evaluación en donde intervienen múltiples actores sociales.
5. Consolidar una comunidad de práctica latinoamericana en torno a problemáticas similares.

El Hub Latinoamericano y Caribeño junta a 10 diferentes instituciones interesadas en la innovación transformativa para trabajar en sus experimentos y construir una comunidad de práctica alrededor de la Política de Innovación Transformativa (PIT)

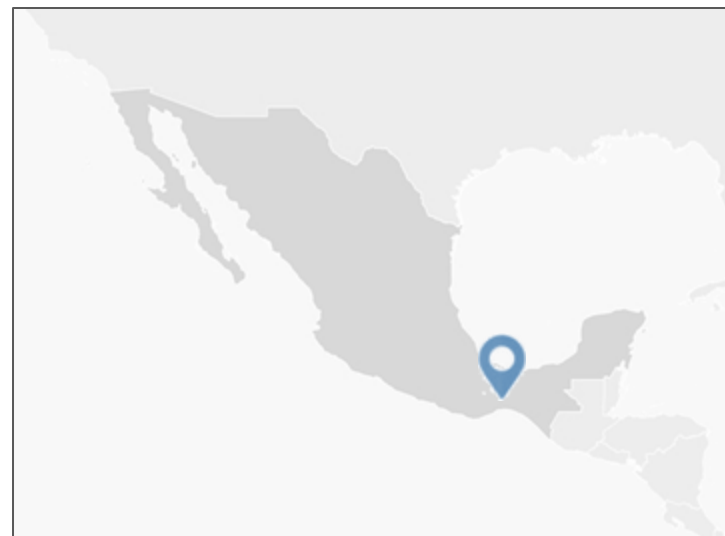
Enfoque multinivel de una transición socio-técnica



Fuente: Geels y Schot, (2007); Boni et al (2019)



El experimento





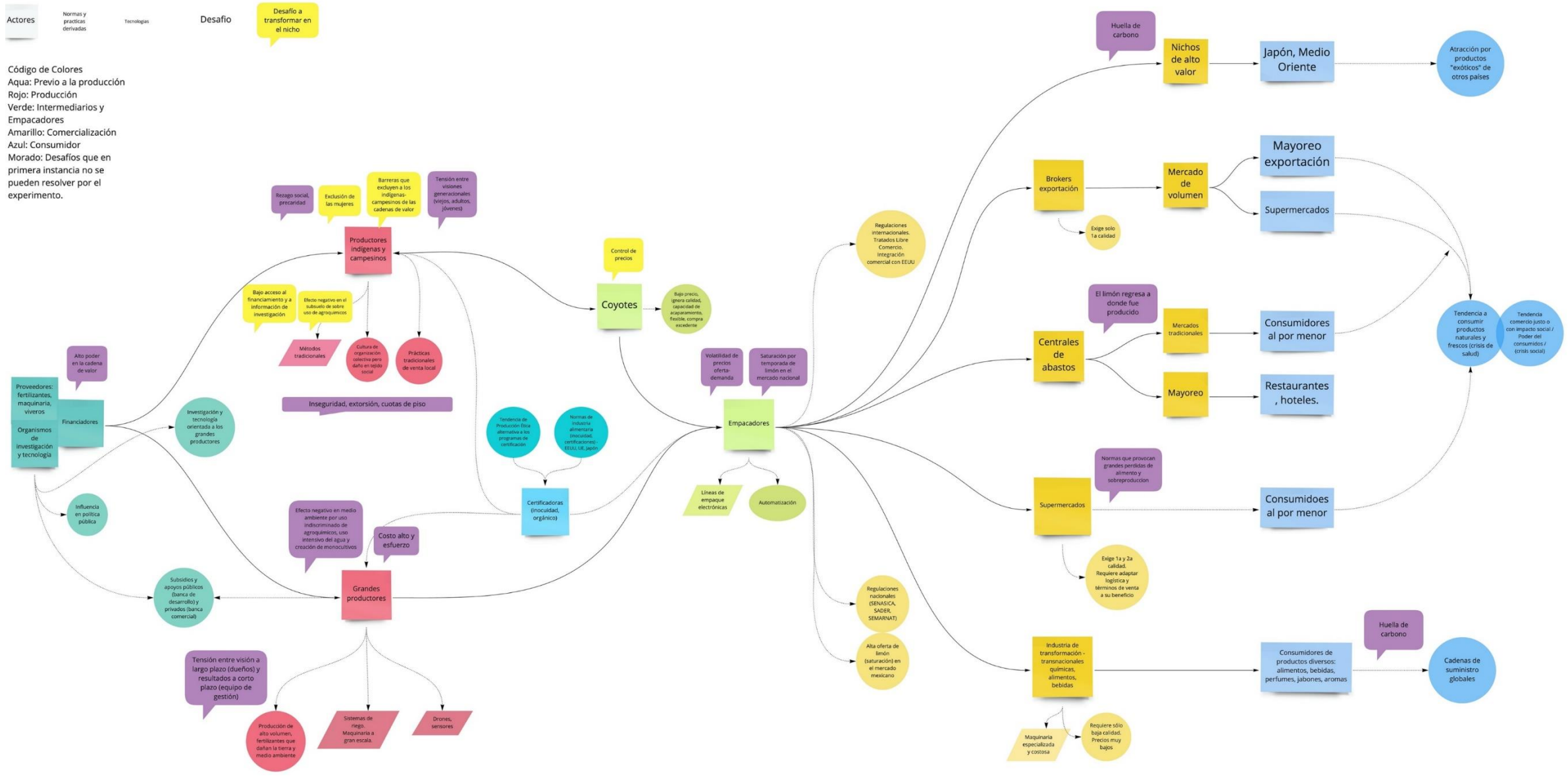
Partir de la realidad...

Actores
Normas y prácticas derivadas
Tecnologías

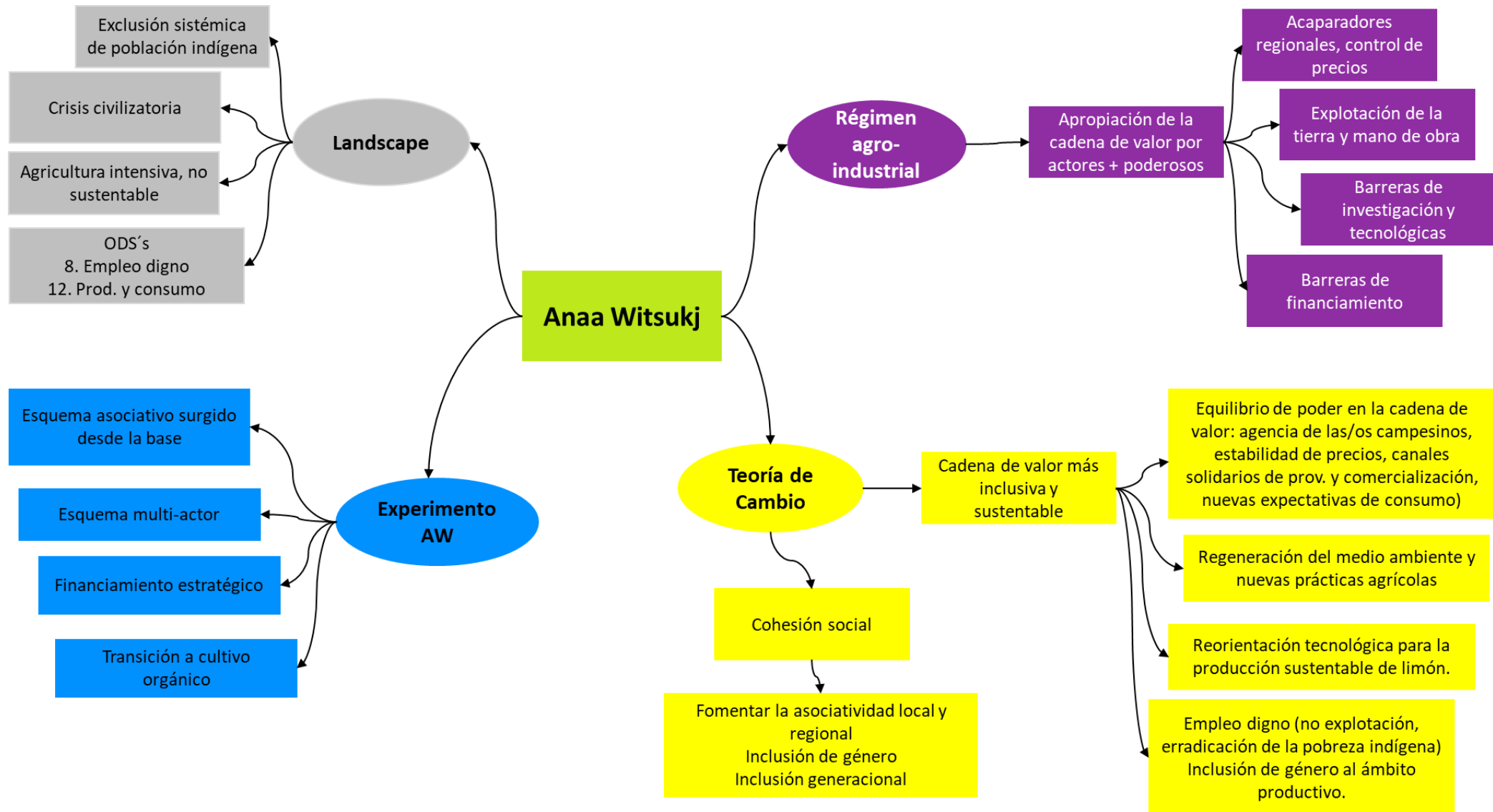
Desafío

Desafío a transformar en el nicho

Código de Colores
Aqua: Previo a la producción
Rojo: Producción
Verde: Intermediarios y Empacadores
Amarillo: Comercialización
Azul: Consumidor
Morado: Desafíos que en primera instancia no se pueden resolver por el experimento.



Problema y experimento → Teoría de Cambio genérica (Qué)



Teoría de Cambio específica simplificada (Cómo)



Nicho - Blindaje

El experimento se encuentra en la fase primera de **CONSTRUIR Y NUTRIR EL NICHU**, por lo cual los primeros cuatro alcances transformadores se tornan como prioritarios y relevantes en el corto plazo y darán pie a la expansión e integración del nicho.

Nicho

Blindaje

Desde su inicio hace casi tres años, la lbero ha sido promotor de un blindaje responsable bajo un esquema multi-actor y poniendo en marcha diversas actividades y proyectos tal como se expresa en el cuadro o esquema que se anexa. Paulatinamente se han ido incorporando diversos actores, que en conjunto han apoyado a blindar el proyecto.

Aprendizaje

El gran desafío es implementar un aprendizaje de segundo orden que permita la madurez del experimento y su expansión hacia un nicho autosustentable. Para ello se ha propuesto que los productores se conviertan en agentes de cambio integrando una empresa social.

Networking

Si bien todo el esfuerzo esta centrado en el despegue y maduración del experimento, la creación de redes es un alcance transformador obligado para acelerar los procesos; lo cual también incentiva una comunicación informal que conduce al aprendizaje de segundo orden.

Dinámica de Expectativas

Este aprendizaje de segundo orden necesita ir acompañado de la creación de nuevas expectativas lo que implica un cambio de narrativa. Además, en el grupo de socios hay un sueño de cambio que siempre ha estado ahí pero que no les había sido posible encontrar los medios para llevarlo a cabo y que ahora, con el blindaje del nicho que crearon está siendo posible avanzar.

Escalamiento

El plan estratégico contempla un plan de expansión y diversificación de beneficiarios. Este proceso reporta ventajas para su anclaje, además de la obligada construcción de redes con proyectos similares, derrama de conocimiento. Lo que permita paulatinamente ir institucionalizando procesos y fortaleciendo relaciones necesarias para la integración de un nicho.



Corto Plazo



Corto, Mediano y Largo Plazo



Corto, Mediano y Largo Plazo



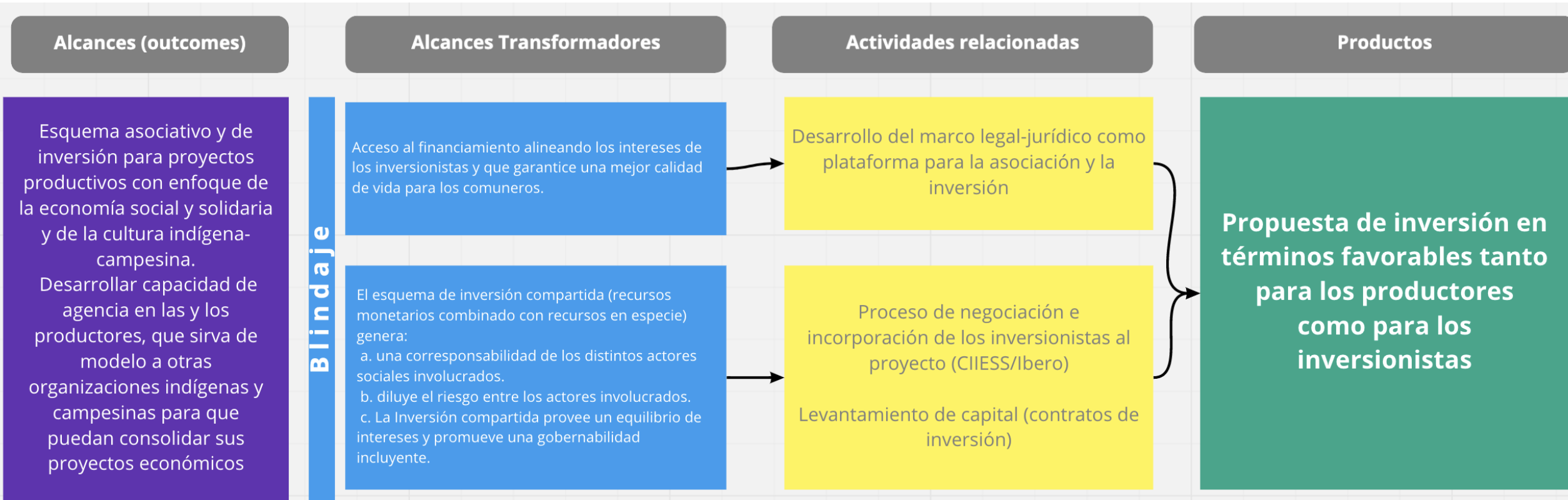
Corto, Mediano y Largo Plazo



Corto, Mediano y Largo Plazo

TdC en vinculación con los Ats

Esquema asociativo y de inversión



Blindaje de Nicho – Esquema multi actor

MEA de la TdC (Medición, Evaluación, Acción)

1. SUPUESTOS

El acompañamiento del CIIESS ayudará a establecer vínculos entre los productores y actores estratégicos y a desarrollar un marco jurídico y una propuesta de inversión que lleve a la incorporación de inversionistas comprometidos socialmente y, que a su vez, garanticen la viabilidad técnica y comercial. Esto conllevará a conformar un esquema asociativo y de inversión donde el dinero es un multiplicador de los impactos sociales, para proyectos productivos con enfoque indígena y campesino, en los que el trabajo debe valorizarse como complemento estratégico de la inversión. Esto tiene el potencial para solucionar las condiciones de pobreza y desigualdad en las que se encuentran, y de ser un antecedente de inversión social para otras comunidades productoras en México y Latinoamérica.

2. SIGNOS DE CAMBIO

Signos de cambio que mostrarán si el cambio en el AT previsto está teniendo lugar.

1) Concretar pre acuerdos de asociación e inversión para el cumplimiento de **objetivos sociales**, antes que objetivos puramente financieros.

2) Concretar acuerdos comerciales (acceso al mercado) y de respaldo técnico que den certeza al proyecto, planteados en **términos equitativos** sin importar las condiciones desiguales entre los eslabones de comercialización de la cadena de valor.

3. INDICADORES / MEDIDAS DE CAMBIO

¿Cómo saber si el signo de cambio está ocurriendo? ¿Cómo se demuestra ese cambio?

Cuantitativos

Porcentaje concretado del total de la inversión necesaria.

Definir y reconocer el valor comercial de las aportaciones tangibles (hectáreas, huertas) e intangibles (siembra, mantenimiento) de los productores.

La determinación de los precios de venta del limón se establece a precio mercado, y junto a una mejora en la productividad, facilita una distribución más justa de la riqueza.

Cualitativos

Nivel de compromiso: cartas de intención de los inversionistas con el compromiso de firmar el acuerdo de inversión a 8 años, con una cláusula de salida flexible, que implica mayor riesgo para ellos.