

INSTRUCTIVO PARA ESTUDIANTES

Proceso de monitorías, tutorías y mentorías

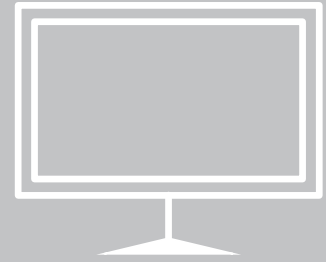
NOTA: Ten en cuenta que si la oferta de monitoría/tutoría/mentoría tiene como requisito haber cursado cierta asignatura o tener determinado promedio mínimo, deberás cumplir dichos requisitos para aplicar. En general, para cualquier oferta, es indispensable tener diligenciado el perfil al menos al 85%

1. Diligenciar perfil

1

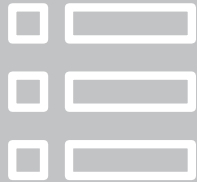
Autenticación

- i. Ingresa a <https://monitoriatutoriamentoria.urosario.edu.co>
- ii. Ingresa con tu usuario y pasaporte virtual a través del botón **“Ingresar con Pasaporte Virtual”**



2

Mi Perfil



- i. Dirígete al Menú **“Mi Perfil”**
- ii. Diligencia la información requerida en las siguientes secciones:
 1. **Datos Personales:** Puedes editar y actualizar los campos
 2. **Información Académica:** La plataforma traerá tu información académica Rosarista, puedes agregar demás estudios externos que poseas.
 3. **Perfil:** Puedes diligenciar hasta 5 versiones de tu perfil, asegúrate de diligenciar tus competencias y áreas de interés para enviar tu hoja de vida a una oferta de monitoría/tutoría/mentoría.
 4. **Experiencia:** Destaca tus logros y actividades extracurriculares.
- iii. Asegúrate de completar el 100% de los campos obligatorios.

3

Encuentra tu Oferta

- i. Encontrarás los filtros de **Búsqueda Avanzada** en la parte derecha de la sección.
- ii. Al seleccionar los criterios, puedes encontrar las oportunidades creadas y a las que puedes postularte.
- iii. También puedes ver las oportunidades afines al perfil creado en tu perfil, en la sección **Ofertas Afines**.
- iv. La afinidad se determina por el programa, idiomas, competencias, experiencias del estudiante.

